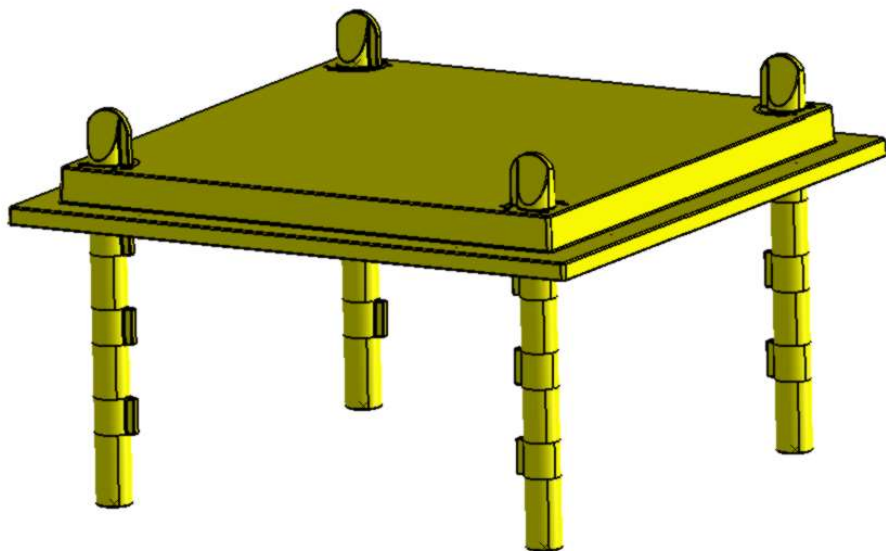


# PUISOR

CZ



## Elektrická topná deska pro kuřata HP-01



### OBSAH BALENÍ:

1. Topná deska
2. 4 nastavitelné nožky
3. Návod

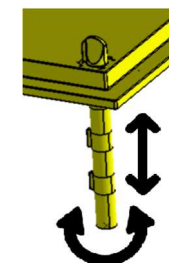
### VLASTNOSTI PROVEDENÍ :

Napájecí napětí :	230 V / 50 Hz
Maximální dodávaný výkon :	25 W / hod
Topné těleso :	Elektrický odpor v silikonové izolaci
Upozornění na topení :	pomocí zelené LED diody ,
Hmotnost:	1.2 kg
Rozměry :	350 x 350 x 160 mm,
Kapacita :	Max : 30 kuřat
Hladina hluku při provozu :	0 dB
V souladu s normami EC	CEI 60335-2-71 / 2002

### MONTÁŽ NASTAVITELNÝCH NOŽIČEK

Namontujte nožky jako je na obrázku.

Ujistěte se, že všechny nožky mají stejnou výšku před umístěním topné desky nad kuřátka.



Elektrická topná deska má být použita tak, jak bylo určeno, Umístěte horizontálně na 4 nohy viz obrázek. Jakékoliv jiné použití (vzhůru nohama, bez nohou) vede k zrušení záruky.

**PŘED POUŽITÍM PŘÍSTROJE SI POZORNĚ PŘEČTĚTE NÁVOD!!!**

Oficiální distributor pro Českou republiku:  
**BRAYSON.CZ**  
VELKOOBCHOD | FARMÁŘSKÉ POTŘEBY

### VÝBĚR VHODNÉ VÝŠKY:

- Elektronická topná deska PUISOR HP-01 má možnost nastavit tři úrovně pomocí 4 nožek - 6 cm, 11 cm, 16 cm.
- Elektrická topná deska je bezpečná pro kuřata, která se dotýká spodní strany.

Elektronická topná deska PUISOR může být použita již u jednodenních kuřat, která jsou oschnuta po vylíhnutí z vašeho inkubátoru

Prosím sledujte, jak kuřata reagují pod topnou deskou, zda není nutné zvýšit nebo snížit výšku elektrické desky kvůli ideální teplotě.

Dobrým indikátorem, že výška topné desky je nastavena ve správné poloze, spočívá v tom, že kuřata leží uvolněně a jsou klidná.

## UVEDENÍ DO PROVOZU:

1 – Ověřte si prosím, že elektrická topná deska bude připojena na správné napájecí napětí. Výrobek je určen na napětí: 230 V; 50 Hz

2 – Nastavte výšku podle velikosti kuřat.

3 - Připojte inkubátor k napětí. Zelená LED dioda začne signalizovat funkčnost. Počkejte prosím půl hodiny, než je topná deska zahřáta na optimální teplotu.

## ÚDRŽBA A BEZPEČNOST:

Po použití vyčistěte povrch vlhkým hadříkem. Nepoužívejte vodu a neumývejte v myčce.



Pro napájení elektrické topné desky se nepoužívají vadné zástrčky ani vadné zásuvky,



Je zakázáno používat vadné prodlužovací šňůry pro připojení topné desky k elektrické síti.



Odpojení přístroje od sítě by mělo být provedeno pouze tak, že se zástrčka vytáhne rukama - je naprosto zakázáno odpojit zástrčku vytáhnutím kabelu,



Topná deska nebude připojena k síti, pokud byla předtím politá vodou nebo jinou kapalinou.



Jednotka je dodávána s 1A elektrickou pojistkou, aby nedošlo ke zkratu.

V případě jakéhokoli problému, který přichází při normálním provozu zařízení, kontaktujte prodejce.

## VAROVÁNÍ PRO ŽIVOTNÍ PROSTŘEDÍ

Výrobek je v souladu se směnicí RoHS 2002/95 EC a HG 1037/2010.

Veškerá elektrická a elektronická zařízení musí být likvidována odděleně od komunálního odpadu prostřednictvím určených sběrných míst. Ekologická likvidace tohoto zařízení je zajištěna prostřednictvím kolektivního systému REMA SYSTEM.

