

NÁVOD K MONTÁŽI

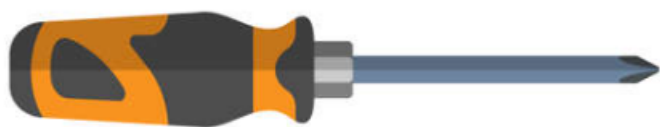
CZ: Klec pro králíky CF191.70 MAXI

SK: Kliečka pre kráľíky CF191.70 MAXI

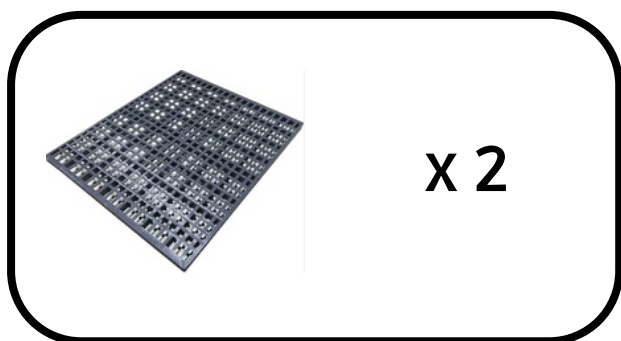
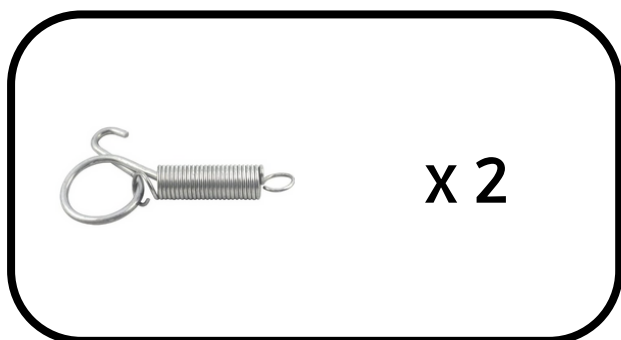
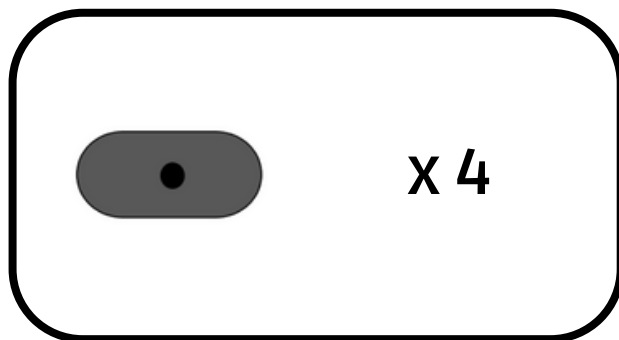


53 x 86 x 63 cm

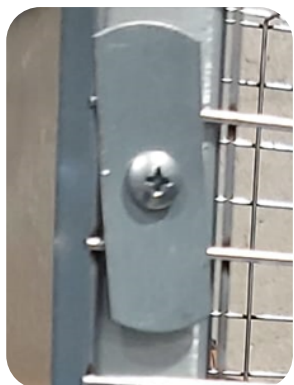
POTŘEBNÉ NÁSTROJE / POTREBNÉ NÁSTROJE:



OBSAH:



- 1 PŘEDNÍ MŘÍŽKA / PREDNÁ MREŽKA
- 1 KOVOVÁ ZADNÍ STĚNA / KOVOVÁ ZADNÁ STĚNA
- 1 KOVOVÁ STŘECHA / KOVOVÁ STRECHA
- 1 KOVOVÁ PODPĚRA STŘECHY / KOVOVÁ PODPERA STRECHY
- 1 VÝSUVNÝ TRUSNÍK
- 2 BOČNICE S NOHAMI



1

CZ: PŘIPEVNĚTE **PŘEDNÍ MŘÍŽKU** KE DVĚMA BOČNICÍM S NOHAMI. (DVA UPEVŇOVACÍ OTVORY NA KAŽDÉ STRANĚ.)

SK: PRIPEVNITE **PREDNÚ MRIEŽKU** K DVOM BOČNIACIM S NOHAMI. (DVA UPEVŇOVACIE OTVORY NA KAŽDEJ STRANE.)



X 4

2

CZ: PŘIPEVNĚTE **ZADNÍ MŘÍŽKU** KE DVĚMA BOČNICÍM S NOHAMI. (DVA UPEVŇOVACÍ OTVORY NA KAŽDÉ STRANĚ.)

SK: PRIPEVNITE **ZADNÚ MRIEŽKU** K DVOM BOČNIACIM S NOHAMI. (DVA UPEVŇOVACIE OTVORY NA KAŽDEJ STRANE.)



X 4

3

CZ: UMÍSTĚTE **VÝSUVNÝ TRUSNÍK** TAK, ŽE JEJ NASUNETE NA DVĚ LIŠTY NA BOČNICÍCH S NOHAMI.

SK: UMIESTNITE **VÝSUVNÝ TRUSNÍK** TAK, ŽE HO NASUNIETE NA DVE LIŠTY NA BOČNICACH S NOHAMI.



X 1

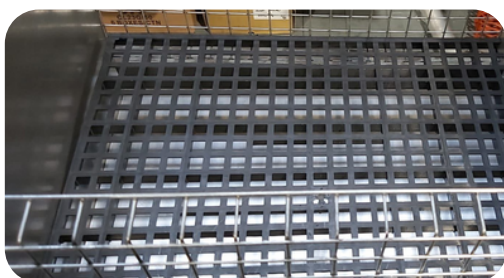
4

CZ: UMÍSTĚTE **PLASTOVÉ MŘÍŽKY** NA DNO UVNITŘ KLECE.

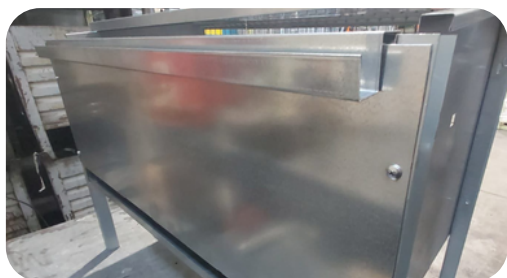
SK: UMIESTNITE **PLASTOVÉ MRIEŽKY** NA DNO VO VNÚTRI KLIETKY.



X 2

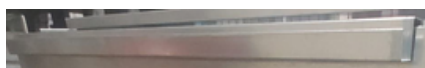


5



CZ: UMÍSTĚTE **KOVOVOU PODPĚRU STŘECHY** NA OKRAJ ZADNÍHO PANELU.

SK: UMIESTNITE **KOVOVÚ PODPERU** STRECHY NA OKRAJ ZADNÉHO PANELU.



X 1

CZ: UMÍSTĚTE **KOVOVOU STŘECHU** NA HORNÍ ČÁST KLECE A DBEJTE NA TO, ABY SE VEŠLA DO ZADNÍHO KOVOVÉHO NOSNÉHO PROSTORU. ZAHÁKNĚTE **PRUŽINY** NA OBOU STRANÁCH STŘECHY A PŘIPEVNĚTE JE K BOČNÍM OTVORŮM KLECE.

SK: UMIESTNITE **KOVOVÚ STRECHU** NA HORNÚ ČASŤ KLIETKA A DBAJTE NA TO, ABY SA ZVOŠLI DO ZADNÉHO KOVOVÉHO NOSNÉHO PRIESTORU. ZAHÁKNITE **PRUŽINY** NA OBOCH STRANÁCH STRECHY A PRIPEVNITE ICH K BOČNÝM OTVOROM KLIETKY.



6



X 2

CZ: UMÍSTĚTE **KRMÍTKO** A **NAPÁJEČKU** PODLE POTŘEB VAŠEHO ZVÍŘETE. PŘIPEVNĚTE **NAPÁJEČKU** K PLETIVU POMOCÍ KOVOVÉHO DRŽÁKU. PŘIPEVNĚTE **KRMÍTKO** K PLETIVU POMOCÍ PLASTOVÉ PODPŮRNÉ SADY.

SK: UMIESTNITE **KŔMIDLO** A **NAPÁJAČKU** PODĽA POTRIEB VÁŠHO ZVIERAŤA. PRIPEVNITE **NAPÁJAČKU** K PLETIVU POMOCOU KOVOVÉHO DRŽIAKA. PRIPEVNITE **KŔMIDLO** K PLETIVU POMOCOU PLASTOVEJ PODPORNEJ SADY.

7



X 1



X 1